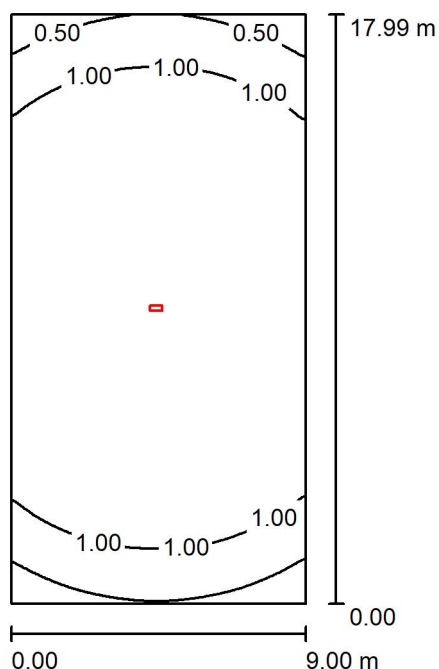




Edytor  
Telefon  
faks  
e-Mail

## Sala gimnastyczna / Podsu



Wysokość pomieszczenia: 5.000 m, Wysokość montażu: 5.000 m,  
Współczynnik konserwacji: 0.85

Wartości Lux

Powierzchnia	$\rho$ [%]	$E_m$ [lx]	$E_{min}$ [lx]	$E_{max}$ [lx]
Płaszczyzna pracy	/	2.93	0.31	6.40
Podłoga	0	2.92	0.31	6.35
Sufit	0	0.00	0.00	0.00
Ściany (4)	0	0.80	0.01	4.08

### Płaszczyzna pracy:

Wysokość: 0.020 m  
Siatka: 128 x 128 Punkty  
Margines: 0.000 m

### UGR

Lewa ściana 24  
Dolna ściana 25  
(CIE, SHR = 0.25.)

Wzdłuż-

W poprzek

do osi c

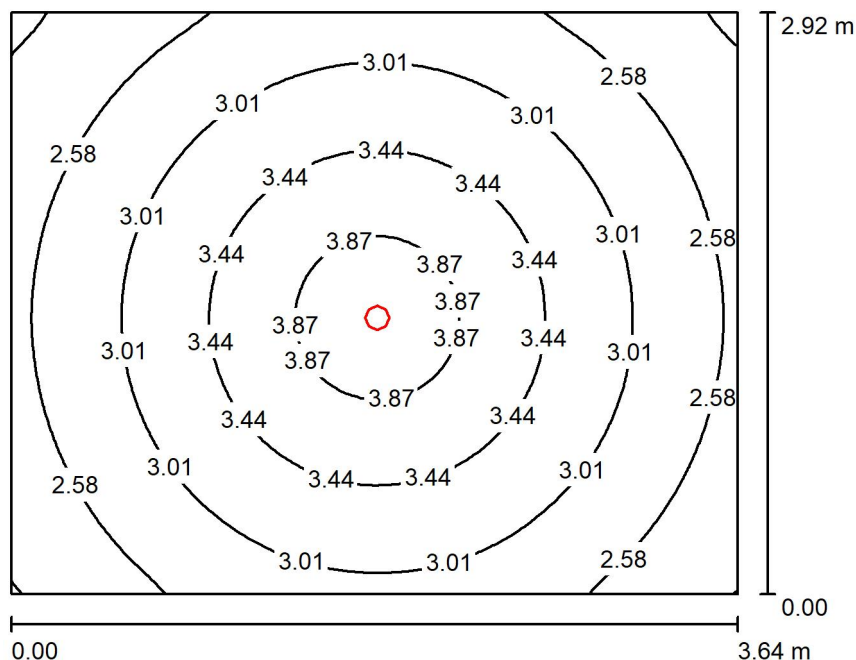
### Wykaz opraw

Nr.	Ilość	Etykieta (Czynnik korekcyjny)	$\Phi$ (Oprawa) [lm]	$\Phi$ (Lampy)
1	1	HYBRYD PRIMOS II LED - AR-5W-CW r03 (1.000)	810	
W sumie:			810	W sumie:

Specyfikacja mocy przyłączeniowej:  $0.03 \text{ W/m}^2 = 1.05 \text{ W/m}^2/100 \text{ lx}$  (Powierzchnia podstawowa: 16'

Edytor  
Telefon  
faks  
e-Mail

### Przykładowe pomieszczenie ORBIT AR / Podsu



Wysokość pomieszczenia: 3.150 m, Wysokość montażu: 3.150 m,  
Współczynnik konserwacji: 0.85

Wartości Lu

Powierzchnia	$\rho$ [%]	$E_m$ [lx]	$E_{min}$ [lx]	$E_{max}$ [lx]
Płaszczyzna pracy	/	3.04	2.07	4.20
Podłoga	0	3.01	2.06	4.15
Sufit	0	0.00	0.00	0.00
Ściany (4)	0	3.17	0.00	14

#### Płaszczyzna pracy:

Wysokość: 0.020 m  
Siatka: 64 x 64 Punkty  
Margines: 0.000 m

#### Wykaz opraw

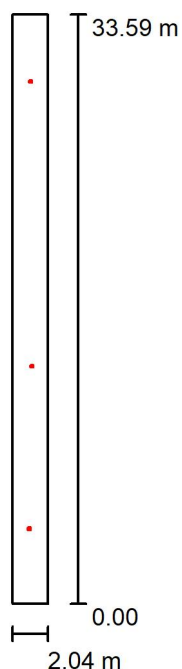
Nr.	Ilość	Etykieta (Czynnik korekcyjny)	$\Phi$ (Oprawa) [lm]	$\Phi$ (Lampy)
1	1	HYBRYD ORBIT SU LED - AR-3W-CW (1.000)	192	
W sumie:			192	W sumie:

Specyfikacja mocy przyłączeniowej:  $0.28 \text{ W/m}^2 = 9.28 \text{ W/m}^2 / 100 \text{ lx}$  (Powierzchnia podstawowa: 10.



Edytor  
Telefon  
faks  
e-Mail

## Korytarz powtarzalny / Podsuł



Wysokość pomieszczenia: 3.150 m, Wysokość montażu: 3.150 m,  
Współczynnik konserwacji: 0.85

Wartości Lux

Powierzchnia	$\rho$ [%]	$E_m$ [lx]	$E_{min}$ [lx]	$E_{max}$ [lx]
Płaszczyzna pracy	/	3.69	1.02	6.50
Podłoga	0	3.67	1.02	6.46
Sufit	0	0.00	0.00	0.00
Ściany (4)	0	1.39	0.00	15

### Płaszczyzna pracy:

Wysokość: 0.020 m  
Siatka: 64 x 128 Punkty  
Margines: 0.000 m

### Wykaz opraw

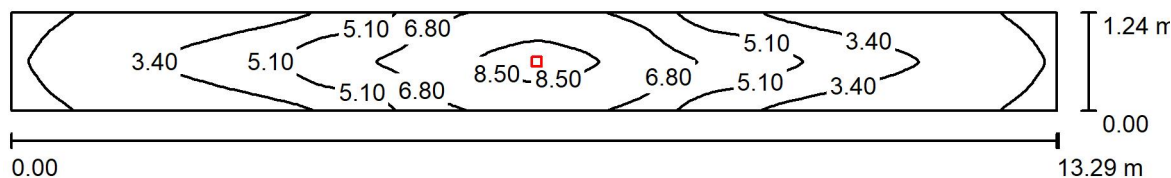
Nr.	Ilość	Etykieta (Czynnik korekcyjny)	$\Phi$ (Oprawa) [lm]	$\Phi$ (Lampy)
1	3	HYBRYD ORBIT SU LED - RP-3W-CW (1.000)	221	
			W sumie: 662	W sumie:

Specyfikacja mocy przyłączeniowej:  $0.13 \text{ W/m}^2 = 3.56 \text{ W/m}^2/100 \text{ lx}$  (Powierzchnia podstawowa: 68.



Edytor  
Telefon  
faks  
e-Mail

## Parter - korytarz szatni / Podsuł



Wysokość pomieszczenia: 2.530 m, Wysokość montażu: 2.530 m,  
Współczynnik konserwacji: 0.85

Wartości Lu

Powierzchnia	$\rho$ [%]	$E_m$ [lx]	$E_{min}$ [lx]	$E_{max}$ [lx]
Płaszczyzna pracy	/	4.60	0.98	9.50
Podłoga	0	4.56	1.02	9.34
Sufit	0	0.00	0.00	0.00
Ściany (4)	0	1.57	0.00	32

### Płaszczyzna pracy:

Wysokość: 0.020 m  
Siatka: 128 x 32 Punkty  
Margines: 0.000 m

### Wykaz opraw

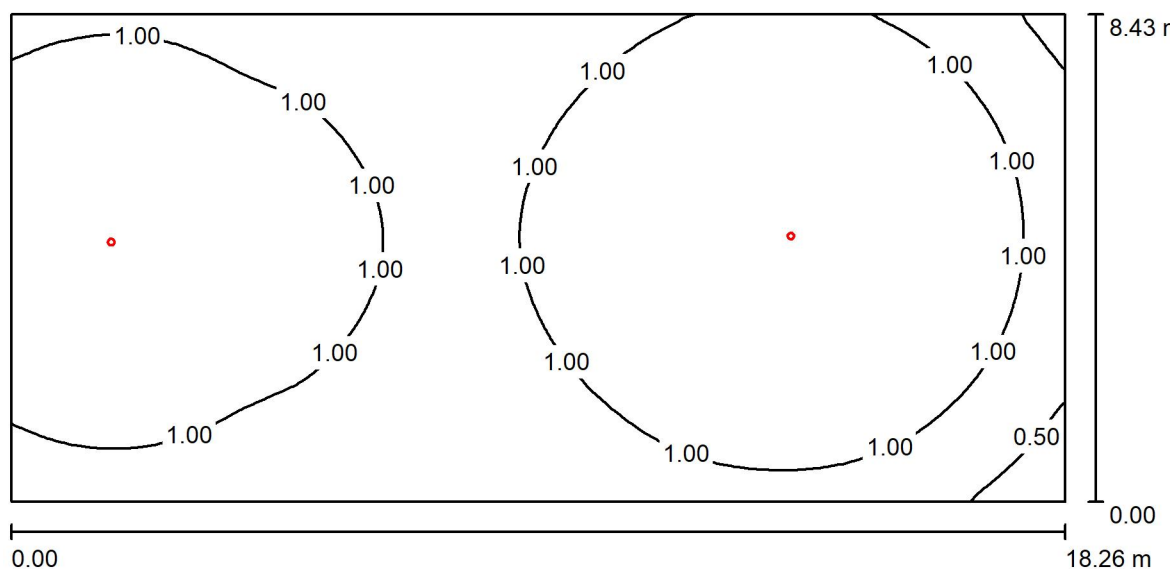
Nr.	Ilość	Etykieta (Czynnik korekcyjny)	$\Phi$ (Oprawa) [lm]	$\Phi$ (Lampy)
1	1	HYBRYD ORBIT SU LED - RP-3W-CW (1.000)	221	
			W sumie: 221	W sumie:

Specyfikacja mocy przyłączeniowej:  $0.18 \text{ W/m}^2 = 3.95 \text{ W/m}^2/100 \text{ lx}$  (Powierzchnia podstawowa: 16.



Edytor  
Telefon  
faks  
e-Mail

## Parter - aula i zejście schodami / Podsuł



Wysokość pomieszczenia: 4.350 m, Współczynnik konserwacji: 0.85

Wartości Lux

Powierzchnia	$\rho$ [%]	$E_m$ [lx]	$E_{min}$ [lx]	$E_{max}$ [lx]
Płaszczyzna pracy	/	1.24	0.34	3.25
Podłoga	0	1.23	0.34	3.22
Sufit	0	0.00	0.00	0.00
Ściany (4)	0	0.59	0.00	9.13

### Płaszczyzna pracy:

Wysokość: 0.020 m  
Siatka: 128 x 128 Punkty  
Margines: 0.000 m

### Wykaz opraw

Nr.	Ilość	Etykieta (Czynnik korekcyjny)	$\Phi$ (Oprawa) [lm]	$\Phi$ (Lampy)
1	2	HYBRYD ORBIT SU LED - AR-3W-CW (1.000)	192	
W sumie:			384	W sumie:

Specyfikacja mocy przyłączeniowej:  $0.04 \text{ W/m}^2 = 3.14 \text{ W/m}^2/100 \text{ lx}$  (Powierzchnia podstawowa: 154



Edytor  
Telefon  
faks  
e-Mail

## Parter - komunikacja główna / Podsuł



Wysokość pomieszczenia: 2.590 m, Wysokość montażu: 2.590 m,  
Współczynnik konserwacji: 0.85

Wartości Lux

Powierzchnia	$\rho$ [%]	$E_m$ [lx]	$E_{min}$ [lx]	$E_{max}$ [lx]
Płaszczyzna pracy	/	3.33	0.04	11
Podłoga	0	3.31	0.03	11
Sufit	0	0.00	0.00	0.00
Ściany (18)	0	1.35	0.00	79

### Płaszczyzna pracy:

Wysokość: 0.020 m  
Siatka: 128 x 128 Punkty  
Margines: 0.000 m

### Wykaz opraw

Nr.	Ilość	Etykieta (Czynnik korekcyjny)	$\Phi$ (Oprawa) [lm]	$\Phi$ (Lampy)
1	8	HYBRYD ORBIT SU LED - RP-3W-CW (1.000)	221	
W sumie:			1766	W sumie: 1

Specyfikacja mocy przyłączeniowej:  $0.08 \text{ W/m}^2 = 2.45 \text{ W/m}^2/100 \text{ lx}$  (Powierzchnia podstawowa: 294